

採用案内



かなざわ内科

糖尿病・骨粗しょう症クリニック



2019年10月作成

2020年9月改訂

2023年3月改訂

## ～理念～

いつまでも生き活きと、笑顔があふれる社会を作るために、

私たちはあなたの健康寿命延伸を目指します

私たちは「糖尿病、骨粗しょう症の診療を軸に、患者様が安心して生活できる地域づくりに貢献したい」という理念のもと、診療を行います。

私たちの理念に共感し、ともに実現していくパートナーを募集しています。

超高齢社会をむかえた日本では、糖尿病、骨粗しょう症の患者数が年々増加しており、今や国民病として認識されるようになってきました。これらの病気は寿命・健康寿命に悪影響を及ぼすことが知られています。したがって、糖尿病、骨粗しょう症に対する質の高い医療を提供し、患者様の寿命と健康寿命の延伸、生活の質の改善を目指すことが求められています。

島根県、出雲圏域の皆様のために、2020年4月に開院いたしました。

患者様と地域に愛されるクリニックを目指し、頑張っって参りたいと考えています。

院長 金沢 一平 (かなざわ いっぺい)

プロフィール：

2001年 島根医科大学 卒業

島根医科大学研修医、益田赤十字病院内科

2003年 公立邑智病院内科

2004年 島根医科大学内分泌代謝血液腫瘍内科 医員

2007年 島根大学医学部内分泌代謝内科 助教

2009年 マギル大学カルシウム研究室

2012年 島根大学医学部内分泌代謝内科 助教、病棟医長

2016年 島根大学医学部内分泌代謝内科 講師、外来医長

2020年 かなざわ内科糖尿病骨粗しょう症クリニック開院

資格：

糖尿病専門医、骨粗鬆症認定医、動脈硬化専門医、総合内科専門医、内分泌代謝科専門医  
糖尿病協会療養指導医、難病指定医、医学博士



## ～クリニックの魅力～

### 地域の皆様から愛されるクリニックを目指す

当院は島根県、出雲圏域の患者様の健康寿命を守り、生き活きとした地域を創りたいという思いから開院に至りました。糖尿病や骨粗しょう症は、患者様個々のニーズに合わせた長期的な診療が必要です。また、早期発見、早期治療が重要な病気でもあります。したがって、私たちは地域の皆様と医療関係者への疾患啓発にも力を入れていきます。

人生に寄り添う診療を目指し、地域の皆様の健康寿命延伸を目指したいと考えています。



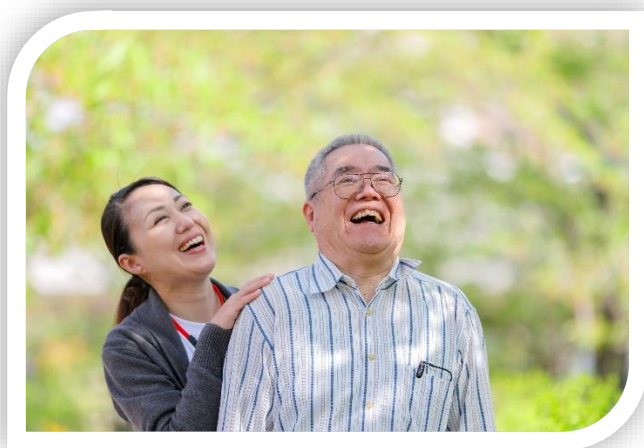
### スタッフの声を大切にするクリニックを目指す

院長はこれまで大学病院にて学生、若手医師、専門医を目指す中堅医師の育成に取り組んできました。その経験から、質の高い医療を患者様に提供するためには、スタッフ一人ひとりが高いモチベーションをもって生き活きと働く職場環境づくりがもっとも重要だと考えています。患者様のために、スタッフの働きやすい環境づくりのために、新しいアイデアを出しあいチャレンジすることを通じて、お互いが成長する場を提供したいと考えています。もちろん、新しい資格取得をサポートし、能力開発にも取り組んでいきます。

スタッフの声を聴き、人材ではなく“人財”育成を目指したいと考えています。

## 患者様の声を大切にするクリニックを目指す

生活習慣病は、まさに患者様の生活に密着した診療が必要です。そのためには患者様の声を大切にし、寄り添う姿勢が求められます。また、生活習慣病は長期的な診療が必要になるため、クリニックに安心して来院していただき、気持ちよく帰宅していただくことが重要です。そのために、まずはスタッフ一人ひとりが気持ちよく働ける環境づくりが大切だと考えています。患者様と楽しんでコミュニケーションがとれるストレスフリーの環境を目指したいと考えています。



## ワークライフバランス(仕事と家庭の両立)を！！

患者様へよい医療を提供するためには、私たちが常に元気であり、公私ともに満足して働ける環境が大切です。クリニックでの仕事の質を高めるためには、スタッフの休日や休憩時間をしっかりと取る必要があります。職員同士の交流、福利厚生、イベントなどを取り入れながらスタッフの人生のサポートができればと考えています。

スタッフ一人ひとりの生活環境やニーズに沿った働き方ができるように『all for one, one for all』の精神で、スタッフみんなで取り組んでいきたいと考えています。



## 金沢先生について教えてください。



杉本利嗣 先生

元医療法人社団栄宏会小野病院 名誉院長 骨代謝疾患研究所 所長  
元島根大学 名誉教授

仕事柄、私もこれまでに多くの医師と接してきましたが、彼の幅広い専門的知識と診療能力は全国的にも突出しています。彼の温厚、誠実な性格と強い責任感と協調性を兼ね揃えた人格から、医師、看護師、スタッフから信頼されるリーダーとして慕われています。多様性を尊重した、一人ひとりのプラス面にアプローチする姿勢は、スタッフのやりがいとキャリア形成に必ず通じると確信しています。

## これから働く職場を選ぶ方へのメッセージをお願いします。

金沢一平君とは、島根医科大学ラグビー部で一緒にプレイをしていました。冷静な判断力と熱いハートを併せ持つリーダーという印象が今でも残っています。また、後輩の面倒見も良く、彼がキャプテンの時はこれまでにない程にチームがまとまっていた。卒業後も交流があり、臨床・教育・研究のバランスが取れた医師としての成長過程やオン・オフの切り替えのすばらしさを羨ましく思ったこともあります。どんなクリニックになるか目が離せません。

入駒慎吾 先生

株式会社 LA Solutions 代表取締役 CEO  
一般社団法人日本無痛分娩研究機構 代表理事  
日本産科婦人科学会専門医、日本麻酔科学会専門医・指導医、MBA



## 金沢先生と一緒に仕事して感じたことなど、メッセージをお願いします。

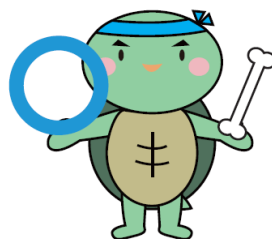
金沢先生は、体育会系で男気があります。優秀で仕事が早く、後輩の憧れです。日常診療や研究について、そしてプライベートなことについても、相談するといつも親身に相談にのってくれます。私にとって、頼れる兄のような存在です。安心してついていける院長であること間違いなしです！

田中賢一郎 先生

かわつ田中クリニック 院長  
日本糖尿病学会専門医、日本内分泌学会専門医



## クリニックのロゴ、シンボルキャラクターの意味



カメは古くから縁起の良い動物として知られており、日本でも昔から豊かさや幸運、金運上昇などを表すとされ、おめでたい席でも使用されています。「鶴は千年、亀は万年」という言葉もあるくらい長寿の象徴として用いられていますが、寿命の長さだけでなく、甲羅の模様も吉兆を表すとされています。

ウサギとカメの童話はよく知られています。足の速いウサギと足の遅いカメが競争をし、最終的にはカメが勝利する話ですが、このことは病気の治療にも通じるところがあります。糖尿病や骨粗鬆症の治療に近道はなく、地道な努力が実を結びます。

当院では、患者様の健康長寿とご多幸を願い、末永い人生のパートナーとしての役割を担っていただけるように、カメの甲羅をイメージしたロゴ、患者様を応援するカメのエール君とすることにしました。



当院の象徴であるカメが、スタッフにも幸運を運んでくれると信じています。かわいらしくひなたぼっこをするカメ、やさしく歩むカメ、仲良く寄り添うカメの姿を見ると、誰しもが心をほっこりすると思います。クリニックでともに働くパートナーには、カメのように患者様、他のパートナーに幸せを運ぶ存在になってほしいと考えています。

## 求める人材

私たちの「糖尿病、骨粗しょう症の診療を軸に、患者様が安心して生活できる地域づくりに貢献したい」という理念に共感し、ともに実現していくパートナー

## スタッフ心構えキーワード

笑顔・あいさつ・聞き上手

## スタッフに求めること

一人ひとりがクリニックの顔となることを認識し、日ごろから行動することが必要です。  
患者様に質の高い医療を提供するための7つの原則

1. **患者中心医療**：一人ひとりが患者様のことを考え行動すること
2. **地域密着型医療**：島根県、出雲圏域の医療を支えるために考え行動すること
3. **リーダーシップ精神**：他人の能力を発揮させるために考え行動すること
4. **感謝の念**：感謝の気持ちを忘れずに、必ず『ありがとう』を伝えること
5. **チャレンジ精神**：失敗は成功のもと、失敗なくして成功なし
6. **多様性を認め合う**：スタッフ個々の多様性を尊重すること
7. **タイムマネジメント**：Time is life、命でもある時間を有効に使うこと

### 【職種の説明】

#### ●看護師

外来看護、検査補助、処置、患者指導、院内清掃など

#### ●医療事務、診療助手

受付業務、カルテ管理、レセプト、クラーク業務、データ管理、看護業務補助、院内清掃、一部の診療補助など

【勤務時間】 平日：8：30～18：30（実働8時間）、土曜日：8：30～12：30

正社員は曜日に関わらず勤務できる人が対象、試用期間6ヵ月

【給与】（新卒も可、実務経験年数と資格により算出）

看護師：正社員月給19.3万円～29万円（賞与あり）、パートタイム時給1,100円～1,650円

事務：正社員月給15.8万円～23万円（賞与あり）、パートタイム時給900円～1,300円

【待遇・福利厚生】（詳細は面接時に）

保険加入、資格・役職手当、昇給、制服貸与、交通費、研修費、有給休暇、産休・育休、慶弔休暇・見舞金、介護休暇・休業、病気・生理休暇、子の介護休暇、医療費、予防接種など

<https://kanazawa-doc.com/>



あなたの健康寿命を守りたい

かなざわ内科 糖尿病・骨粗しょう症クリニック

住所 出雲市塩冶町 990-2-1  
電話番号 0853-25-1052  
FAX 0853-25-1053

